

# SA's Leading Past Year

## Exam Paper Portal



You have Downloaded, yet Another Great Resource to assist you with your Studies 😊

Thank You for Supporting SA Exam Papers

Your Leading Past Year Exam Paper Resource Portal

Visit us @ [www.saexampapers.co.za](http://www.saexampapers.co.za)



# SA EXAM PAPERS

SA EXAM PAPERS  
Proudly South African

Vertroulik



# basic education

Department:  
Basic Education  
**REPUBLIC OF SOUTH AFRICA**

## NASIONALE SENIOR SERTIFIKAAT

GRAAD 12

MUSIEK V1

NOVEMBER 2024

PUNTE: 120

TYD: 3 uur

SENTRUMNOMMER:

--	--	--	--	--	--	--	--

EKSAMENNOMMER:

--	--	--	--	--	--	--	--	--	--	--	--	--

Hierdie vraestel bestaan uit 24 bladsye en 1 vel manuskrippapier.



**HOU HIERDIE BLADSY OOP.**



**INSTRUKSIES EN INLIGTING**

1. Hierdie vraestel bestaan uit VYF afdelings, naamlik AFDELING A, B, C, D en E. ...
2. AFDELING A en B is VERPLIGTEND.
3. AFDELING C: INHEEMSE AFRIKA-MUSIEK (IAM), AFDELING D: JAZZ en AFDELING E: WESTERSE KUNSMUSIEK (WKM) is keusevrae. Beantwoord slegs EEN van hierdie afdelings (AFDELING C **OF** D **OF** E).
4. Skryf AL die musieknotasie in AFDELING A met potlood en AL die geskrewe teks met blou of swart ink op hierdie vraestel.
5. Beantwoord AFDELING B en AFDELING C **OF** D **OF** E met blou of swart ink in die ANTWOORDEBOEK wat verskaf is.
6. Nommer die antwoorde korrek volgens die nommeringstelsel wat in hierdie vraestel gebruik is.
7. Die laaste bladsy van hierdie vraestel is manuskrippapier wat vir rofwerk bedoel is. Kandidate mag NIE hierdie bladsy verwyder NIE.
8. Kandidate mag vir die duur van hierdie eksamen NIE toegang tot enige musiekinstrument hê NIE.
9. Kandidate moet let op die punttoekenning vir elke vraag om genoeg inligting in hulle antwoorde te gee.
10. Skryf netjies en leesbaar.



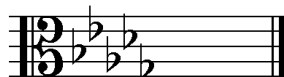
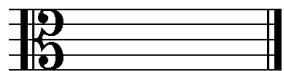
**AFDELING A: MUSIEKTEORIE (VERPLIGTEND)****(90 minute)****AFDELING A moet op die VRAESTEL beantwoord word.****Beantwoord VRAAG 1  
EN VRAAG 2.1 OF 2.2  
EN VRAAG 3.1 OF 3.2  
EN VRAAG 4.1 OF 4.2.****VRAAG 1****(25 minute)**

- 1.1 Dui die korrekte tydmaatteken-verandering op die notebalk onder elke asterisk (\*) aan.



(2)

- 1.2 Skryf die enharmoniese ekwivalent van die gegewe toonsoortteken.

**Antwoord:**

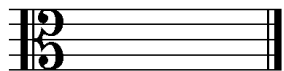
(1)

- 1.3 Skryf EEN majeurdrieklank wat in die G blues-toonleer voorkom. Skryf die drieklank in grondposisie.



(1)

- 1.4 Skryf die verminderde drieklank wat diatonies in die toonsoort van E majeur voorkom. Skryf die drieklank in eerste omkering.



(1)



1.5 Bestudeer die uittreksel hieronder en beantwoord die vrae.

1.5.1 Noteer die omkering van die interval by (M) sonder toonsoortteken.

(1)

1.5.2 Verander die onderste noot by (N) om 'n interval van 'n verminderde 5<sup>de</sup> te vorm. Noteer die interval hieronder.

(1)

1.5.3 Gee die tegniese naam vir die tweede noot in maat 3.

\_\_\_\_\_

(1)

1.5.4 Verduidelik hoe hierdie uittreksel in terme van tempo uitgevoer sal word.

\_\_\_\_\_

(1)

1.6 Skryf die toonlere hieronder volgens die gegewe instruksies.

1.6.1 Voeg SES note onder die asteriske (\*) by om 'n afgaande Doriese modus te vorm.

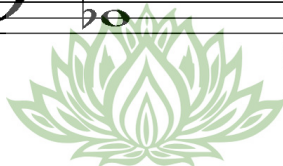
(2)

1.6.2 Die opgaande verwante melodiese mineurtoonleer van G majeur

(2)

1.6.3 'n Opgaande heeltoonleer wat op die gegewe noot begin

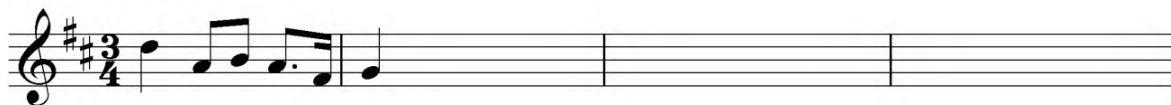
(2)



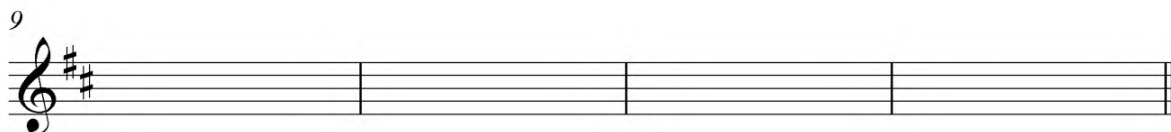
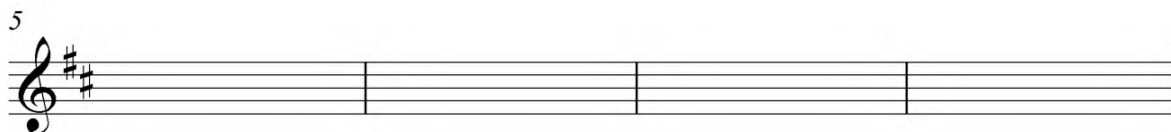
**VRAAG 2****(25 minute)****Beantwoord VRAAG 2.1 OF VRAAG 2.2.**

- 2.1 Gebruik die opening hieronder om 'n twaalfmaat-melodie in drieledige vorm te skep. Skryf in solfanotasië OF in balknotasië.

Doh is D



d' : s . l : s . , m	f :		
----------------------	-----	--	--




Die melodie sal volgens die kriteria hieronder nagesien word.

BESKRYWING	MAKS	PUNT
<b>Vorm en kadenspunte</b>	3	
<b>Notasië</b> Solfanotasië: ritme- en toonhoogte-aanduidings Balknotasië: polsslae per maat, nootstele, groepering en skuiftekens	2	
<b>Kwaliteit</b> Musikaliteit (omvang, kontoer, geïmpliseerde harmonie)	10	
<b>TOTAAL</b>	<b>15</b>	

**[15]****OF**

2.2 Skryf 'n oorspronklike twaalfmaat-melodie in drieledige vorm in solfanotasië OF in balknotasië. Skryf vir enige enkellyn melodiese instrument OF stemtipe van jou keuse. Noem die instrument OF stemtipe.

Gebruik die volgende elemente om 'n sinvolle melodie te skep:

- Plagale kadens aan die einde
- Ritmiese motief: 

**Solfanotasië:**

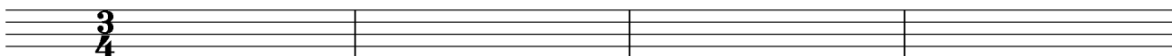
- La is G

**Balknotasië:**

- Diskantsleutel OF bassleutel OF altsleutel
- Toonsoort: G mineur

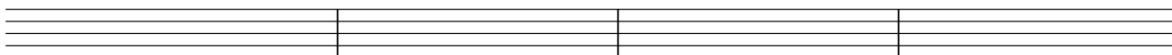
Instrument/Stemtipe: \_\_\_\_\_

La is G



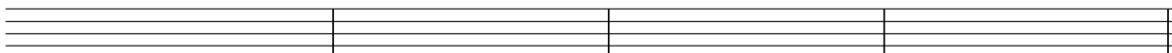
Solfa: | | | |

5



| | | |

9



| | | |

Die melodie sal volgens die kriteria hieronder nagesien word.

BESKRYWING	MAKS.	PUNT
<b>Vorm en kadenspunte</b>	3	
<b>Notasië</b> Solfanotasië: ritme- en toonhoogte-aanduidings Balknotasië: polsslae per maat, nootstele, groepering en skuiftekens, aanduiding van sleutel en toonsoortteken	2	
<b>Kwaliteit</b> Toepaslikheid vir instrument of stem (omvang), gebruik van gegewe ritmiese motief en musikaliteit (omvang, kontoer, geïmpliseerde harmonie)	10	
<b>TOTAAL</b>	<b>15</b>	

[15]





**VRAAG 3**

**(10 minute)**

**Beantwoord VRAAG 3.1 OF VRAAG 3.2.**

3.1 Bestudeer die uittreksel en beantwoord die vrae.



- 3.1.1 Die hooftoonsoort van hierdie uittreksel is G majeur. 'n Modulasie vind binne die eerste agt mate plaas. Noem hierdie nuwe toonsoort.  
\_\_\_\_\_ (1)
- 3.1.2 Besyfer die akkoorde by (Z) op die partituur en benoem die kadens.  
\_\_\_\_\_ (3)
- 3.1.3 Besyfer die akkoorde by (a) tot (f) op die partituur deur Romeinse syfers te gebruik, bv.iii<sup>a</sup>/iii<sup>b</sup>. (6)
- 3.1.4 Lewer kommentaar op die gebruik van die E in maat 18<sup>1</sup>.  
\_\_\_\_\_  
\_\_\_\_\_ (1)
- 3.1.5 Noteer die volgende nie-harmonienote by (i) en (ii) op die partituur. Gebruik 'n kwartnoot-waarde vir jou antwoord.  
(i) Vooruitneming  
(ii) Deurgangsnoot (2)
- 3.1.6 Benoem die tipe nie-harmonienote by (iii) en (iv).  
(iii) \_\_\_\_\_  
(iv) \_\_\_\_\_ (2)

**[15]****OF**

3.2 Bestudeer die uittreksel en beantwoord die vrae.

(a) (b) (c)

(d) (e)

5

(f) (g) (m) (n)

9

(Z)



- 3.2.1 Identifiseer die akkoorde by (a) tot (g). Skryf die akkoordsimbole in die spasies wat daarvoor verskaf is, bokant die notebalke, bv. G/B. (7)
- 3.2.2 Skryf die akkoordsimbole by (m) en (n) en benoem die kadens. (3)
- 
- 3.2.3 Lewer kommentaar op die baslyn in maat 11 tot 12<sup>2</sup>. (1)
- 
- 3.2.4 Noteer die volgende nie-harmonienote by (i) en (ii) op die partituur. Gebruik 'n agstenoot-waarde vir jou antwoord. (2)
- (i) Deurgangsnoot
- (ii) Bo-wisselnoot
- 3.2.5 Benoem die tipe nie-harmonienote by (iii) en (iv). (2)
- (iii) \_\_\_\_\_
- (iv) \_\_\_\_\_
- [15]**



**VRAAG 4****(30 minute)****Beantwoord VRAAG 4.1 OF VRAAG 4.2.**

4.1 Voltooi die vokale vierstemmige harmonisering hieronder deur die alt-, tenoor- en baspartye by te voeg. Sluit die volgende by jou harmonisering in:

- Kadensiële tweede-omkering- $(\frac{6}{4})$ -progressie
- Deurgangs-tweede-omkering- $(\frac{6}{4})$ -progressie
- Dominantsewende akkoord

$$\frac{6}{4}$$

$$\frac{6}{4}$$

Die harmonisasie sal volgens die kriteria hieronder nagesien word.

BESKRYWING	MAKS.	PUNT
Akkoordkeuse	15	
Notasie en stemvoering	8	
Kwaliteit	7	
<b>TOTAAL</b>	<b>(30 ÷ 2) = 15</b>	

**[15]****OF**

4.2 Voltooi die agtmaatstuk hieronder deur toepaslike harmoniese materiaal in halfnote by te voeg. Gaan voort in die styl wat deur die openingsakkoord in maat 1 gesuggereer word en gee aandag aan stemvoering. Sluit die volgende in:

- Harmoniese realisering van die gegewe akkoordsimbole
- ii – V – I-progressie in C
- 'n 13<sup>de</sup> akkoord by die asterisk (\*)

Die antwoord sal volgens die kriteria hieronder nagesien word.

BESKRYWING	MAKS.	PUNT
Akkoordkeuse	15	
Notasie en stemvoering	8	
Kwaliteit	7	
<b>TOTAAL</b>	<b>(30 ÷ 2) = 15</b>	

[15]

**TOTAAL AFDELING A: 60**



**AFDELING B, C, D, E: ALGEMENE MUSIEKKENNIS****(90 minute)****Beantwoord AFDELING B, C, D en E in die ANTWOORDEBOEK.****AFDELING B: MUSIEKBEDRYF (VERPLIGTEND)****VRAAG 5**

5.1 Verskeie opsies word as moontlike antwoorde op die volgende vrae gegee. Skryf slegs die letter (A–D) langs die vraagnommers (5.1.1 tot 5.1.4) neer, bv. 5.1.5 E.

5.1.1 Intellektuele eiendom (IE) ...

- A is die individuele of groepeienaarskap van 'n idee of konsep.
- B is 'n moontlike bron van inkomste vir kunstenaars.
- C word geregistreer by en beskerm deur kopieregkolekteer-agentskappe.
- D Al die bogenoemde

(1)

5.1.2 Inkomste van liedjieskrywers en musiekuitgewers vir CD-verkope of die digitale aflaaier van musiek kom hulle toe omdat ... ter sprake is.

- A publiseringsregte
- B meganiese regte
- C uitvoerregte
- D sinchronisasierregte

(1)

5.1.3 Watter EEN van die volgende groepe baat by naaldtydregte?

- A 'n Klankingenieur, voordraer en lirieskrywer
- B Agtergrondsangers, 'n musiekverspreider en SAMRO
- C 'n Opnamekunstenaar, sessiemusikant en opnamemaatskappy
- D CAPASSO, 'n musiekverwerker en 'n platejoggie (DJ)

(1)

5.1.4 Watter EEN van die volgende is NIE 'n voorbeeld van musiekroof NIE?

- A Kopiëring van bladmusiek vir 'n orkesuitvoering
- B Ongemagtigde kopiëring van opgeneemde materiaal van lewende konserte
- C Verkoop van roof-opnames as oorspronklike opnames
- D Transkribering van 'n soloparty met toestemming van die kopiereg-eienaar

(1)



- 5.2 Voltooi die volgende sinne:
- 5.2.1 Die tipe maatskappy wat verantwoordelik is vir die bevordering van musiekkomposisies namens liedjieskrywers word 'n ... genoem. (1)
- 5.2.2 Betalings deur die gebruiker aan die eienaar van 'n werk wat deur kopiereg beskerm word, word ... genoem. (1)
- 5.2.3 'n Werk wat nie meer deur kopiereg beskerm word nie, sal in die ... geplaas word. (1)
- 5.3 Waarvoor staan die akroniem SAMRO? (1)
- 5.4 Beskryf wat met die *waardeketting* in die musiekbedryf bedoel word. (2)

**TOTAAL AFDELING B: 10**





**Beantwoord AFDELING C (IAM)  
OF AFDELING D (JAZZ)  
OF AFDELING E (WKM) in die ANTWOORDEBOEK.**

**AFDELING C: INHEEMSE AFRIKA-MUSIEK (IAM)**

**VRAAG 6**

- 6.1 Noem die kunstenaar/groep van DRIE van die volgende werke. Skryf die kunstenaar/groep langs die nommer van jou keuse, bv. 6.1.5 Mahlatini.
- 6.1.1 *Phamba Madiba*
- 6.1.2 *Kuke Kwagijim' Iveni*
- 6.1.3 *Wena Wedwa*
- 6.1.4 *See You Later* (3 x 1) (3)
- 6.2 6.2.1 Vergelyk die lofdigte wat in malombo- en maskandamusiek gevind word ten opsigte van tempo en taalgebruik. (4)
- 6.2.2 Noem TWEE oorspronge van maskandamusiek. (2)
- 6.3 Definieer die volgende terme:
- 6.3.1 Krepitasie (1)
- 6.3.2 Isihlabo (1)
- 6.3.3 Umgqashiyo (1)
- 6.4 Watter houtblaasinstrument word gewoonlik in 'n malombogroep aangetref? (1)
- 6.5 Beskryf kortliks die funksie van perkussie in tradisionele genesing. (3)
- 6.6 Noem VIER prominente kenmerke wat jy in die musiek van Lemmy Mabaso sal hoor. (4)
- [20]**



**VRAAG 7**

Bespreek die rol van perkussie in die musiek van Philip Tabane. [5]

**VRAAG 8**

8.1 Identifiseer die lied waaruit die volgende uittreksel kom.

Doh is F

(1)

8.2 Beskryf hoe Westerse instrumente die tradisionele instrumente in mbaqanga vervang het. (4)

[5]

**VRAAG 9**

9.1 Definieer die term *meloritime*. (1)

9.2 Kies TWEE danse hieronder en noem die relevante kultuur en EEN begeleidingsinstrument vir elk. Skryf die antwoorde langs die vraagnommers (9.2.1 tot 9.2.8) van jou keuse neer.

9.2.1 Tshikona

9.2.2 Borankana

9.2.3 Muchongolo

9.2.4 Mohobelo

9.2.5 Isitshikitsha

9.2.6 Indlamu

9.2.7 Dinaka

9.2.8 Sibhaca

(2 x 2) (4)  
[5]

**VRAAG 10**

Maskanda-kitaarspelers is bekend vir hulle tegniese vaardigheid asook vir die feit dat hulle baie kompetend is, selfs al is hulle selde formeel as musici of kitaarspelers opgelei.

Bespreek maskanda kortliks in 'n opstel en verwys na die kitaartegniese en stemmingstelsels wat met hierdie styl van musiek geassosieer word. Noem EEN maskandalied en die kunstenaar wat daarmee geassosieer word.

Jy sal krediet ontvang vir die logiese aanbieding van feite en die struktuur van die opstel.

Die opstel sal volgens die kriteria hieronder nagesien word.

<b>KRITERIA</b>	<b>PUNTETOEKENNING</b>
Beskrywing van maskanda	2
Kitaartegniese	5
Stemmingstelsels	3
Lied en kunstenaar	2
Logiese aanbieding van feite en struktuur van die opstel	3
<b>TOTAAL</b>	<b>15</b>

**[15]****TOTAAL AFDELING C: 50****OF**

**AFDELING D: JAZZ****VRAAG 11**

- 11.1 Noem die instrument wat deur DRIE van die Suid-Afrikaanse jazz-kunstenaars hieronder bespeel word. Skryf die instrument langs die nommer van jou keuse, bv. 11.1.5 tromstel.
- |        |                 |         |     |
|--------|-----------------|---------|-----|
| 11.1.1 | Chris McGregor  |         |     |
| 11.1.2 | Feya Faku       |         |     |
| 11.1.3 | Kippie Moeketsi |         |     |
| 11.1.4 | Jonas Gwangwa   | (3 x 1) | (3) |
- 11.2 11.2.1 Vergelyk die inleidings van *Jikelela Emaweni* en *Umjomela*. Verwys na instrumentasie en tempo. (4)
- 11.2.2 Watter titel wat in VRAAG 11.2.1 genoem word, is 'n instrumentale werk? (1)
- 11.3 Definieer die volgende terme:
- |        |                 |  |     |
|--------|-----------------|--|-----|
| 11.3.1 | Plaasvervanging |  | (1) |
| 11.3.2 | Comping         |  | (1) |
| 11.3.3 | Improvisasie    |  | (1) |
| 11.3.4 | Scat-sang       |  | (1) |
- 11.4 11.4.1 Noem EEN plaaslike invloed op Miriam Makeba se musiekstyl. (1)
- 11.4.2 Noem EEN Europese styl wat Miriam Makeba se musiek beïnvloed het. (1)
- 11.5 Maak 'n lys van DRIE verskille tussen AABA-vorm en 'n 12-maat blues-vorm. (3)
- 11.6 Noem DRIE prominente melodiese en/of harmoniese kenmerke van die musiek van Spokes Mashiyane. (3)
- [20]**



**VRAAG 12**

Bespreek die Afrika-invloede wat Abdullah Ibrahim aangewend het om 'n kenmerkende klavierstyl te vorm.

**[5]****VRAAG 13**

Kies EEN beskrywing uit KOLOM B wat by 'n aspek van *Vary-oo-Vum* in KOLOM A pas. Skryf slegs die letter (A–K) langs die vraagnommers (13.1 tot 13.5) neer, bv. 13.6 L.

KOLOM A		KOLOM B	
13.1	Styl	A	Swing
		B	Bebop/Hard bop/Blues
13.2	Harmonie	C	Diatoniese harmonie in inleiding
		D	Chromatiese harmonie in inleiding
13.3	Inleiding	E	Gesinkroniseerde ritmiese patrone
		F	Poliritmiese eienskappe
13.4	Blaasinstrumente	G	Tromboon, trompet en saksofoon
		H	Tuba, horing en saksofoon
13.5	Ritmieseksie	J	Klavier en blaasinstrumente
		K	Klavier, baskitaar en tromstel

(5 x 1)

**[5]****VRAAG 14**

14.1 Noem die kunstenaar/groep wat jy met die uittreksel hieronder assosieer.

Doh is Ab (♩ =  $\frac{3}{4}$ )

| m' . m' . m' . m' | r' : d' . r' | r' . l : - | - : . l | r' . r' : r' . r' | d' : t . d' | d' : l . s | m . r : d . s ||

(1)

14.2 In watter dekade het die styl/genre in VRAAG 14.1 ontstaan?

(1)

14.3 Noem DRIE invloede wat hierdie musiekstyl help vorm het.

(3)

**[5]**

**VRAAG 15**

Zim Ngqawana het van sy *Zimphonic Suites* geskryf dat dit oor die 'harmonie tussen die antiekwiteit (antieke) en moderniteit' gegaan het.

Beskryf die persoonlike styl van Zim Ngqawana se musiek in 'n opstel. Verwys na algemene stylinvloede op sy musiek en sy werk, *eBhofolo*.

Jy sal krediet ontvang vir die logiese aanbieding van feite en die struktuur van die opstel.

Die opstel sal volgens die kriteria hieronder nagesien word.

KRITERIA	PUNTETOEKENNING
Algemene styl-invloede	6
<i>eBhofolo</i>	6
Logiese aanbieding van feite en struktuur van die opstel	3
<b>TOTAAL</b>	<b>15</b>

**[15]****TOTAAL AFDELING D: 50****OF**

**AFDELING E: WESTERSE KUNSMUSIEK (WKM)****VRAAG 16**

- 16.1 Noem die vorm van DRIE van die werke wat jy bestudeer het. Skryf die vormtipe langs die nommer van jou keuse, bv. 16.1.5 fuga.
- 16.1.1 *Die Hebrides*
- 16.1.2 Laaste beweging van Beethoven se *Simfonie Nr. 6 in F majeur Op. 68*
- 16.1.3 Overture tot *Die Towerfluit*
- 16.1.4 *Der Vogelfänger bin ich ja* (3 x 1) (3)
- 16.2 Beskryf TWEE verskille tussen *opera buffa* en *opera seria*. (4)
- 16.3 Noem EEN ander operatipe behalwe dié wat in VRAAG 16.2 genoem is. (1)
- 16.4 Verduidelik die volgende terme wat in opera aangetref word:
- 16.4.1 Aria (1)
- 16.4.2 Melisma (1)
- 16.4.3 Libretto (1)
- 16.5 Skryf EEN woord of term vir die volgende beskrywings:
- 16.5.1 Die klawerbordinstrument wat deel was van die Barok-orke, maar nie van die Klassieke orke nie (1)
- 16.5.2 'n Nie-transponerende instrument in die koperblaasseksie van 'n standaard Klassieke orke (1)
- 16.5.3 'n Dubbelrietinstrument wat die tenoorsleutel gebruik (1)
- 16.6 Maak 'n lys van DRIE verskille tussen 'n *codetta* en 'n *koda*. (3)
- 16.7 Noem DRIE komposisietegnieke wat jy in die musiek van die Mannheim-skool sal hoor. (3)

**[20]**

**VRAAG 17**

17.1 Skryf 'n paragraaf waarin jy die virtuose elemente in die aria waaruit die uittreksel hieronder geneem is, beskryf. Verduidelik hoe hierdie elemente by die verhaal van die opera inpas.

(4)

17.2 Noem die karakter wat die aria genoem in VRAAG 17.1 sing.

(1)

**[5]**

**VRAAG 18**

18.1 Kies EEN beskrywing uit KOLOM B wat by 'n item in KOLOM A pas ten opsigte van struktuur in Beethoven se *Simfonie Nr. 6 in F majeur Op. 68*. Skryf slegs die letter (A–G) langs die vraagnommers (18.1.1 tot 18.1.4), bv. 18.1.5 H.

KOLOM A		KOLOM B	
18.1.1	Eerste beweging	A	Menuet en trio, F mineur
18.1.2	Tweede beweging	B	F majeur, sonatevorm
18.1.3	Vierde beweging	C	Vinnig en lewendig, F mineur
18.1.4	Vyfde beweging	D	Allegretto, tonika-toonsoort
		E	F mineur, sonatevorm
		F	Allegro ma non troppo, F mineur
		G	Verwante toonsoort, stadige beweging

(4 x 1) (4)

18.2 Hoeveel bewegings het 'n standaard Klassieke simfonie?

(1)

**[5]**

**VRAAG 19**

Skryf 'n paragraaf waarin jy die ooreenkomste en verskille tussen die *konsert-ouverture* en die *simfoniese toondig* bespreek.

**[5]**





**VRAAG 20**

Beethoven gebruik 'n standaard Klassieke orkes in sy *Simfonie Nr. 6 in F majeur Op. 68*.

Skryf 'n opstel waarin jy die vierde en vyfde bewegings van hierdie simfonie beskryf, met spesifieke verwysing na instrumentasie en orkestrasie.

Jy sal krediet ontvang vir die logiese aanbieding van feite en die struktuur van die opstel.

Die opstel sal volgens die kriteria hieronder nagesien word.

KRITERIA	PUNTETOEKENNING
Standaard Klassieke-orkes-instrumentasie	4
Vierde beweging	4
Vyfde beweging	4
Logiese aanbieding van feite en struktuur van die opstel	3
<b>TOTAAL</b>	<b>15</b>

**[15]**

**TOTAAL AFDELING E: 50**  
**GROOTTOTAAL: 120**



